

#### DETTAGLI

- Bottoni a pressione
- Taschino sul petto

#### TAGLIE

- S ÷ 4XL
- Slim Fit

#### COLORE

J004 Jeans blu

#### TESSUTO

70% viscosa  
27% poliestere  
3% elasthan  
200 g / m<sup>2</sup>



Le misure indicate si riferiscono alle taglie **S** per i capi femminili, **L** per i capi maschili. Per i capi a taglia unica le misure indicate sono effettive.

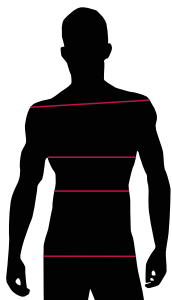
La camicia Roger è un capo carismatico e trasversale, interamente confezionata in un jeans morbido e fluido che non aderisce al corpo. Il tessuto, un misto in poliviscosa elasticizzato di media grammatura, è resistente a lavaggi ad alte temperature. Disponibile in un modello a manica lunga, si caratterizza per un taglio slim fit, collo coreano, un taschino trasversale e d'aspetto moderno sul lato cuore e abbottonatura anteriore con 7 automatici a pasticca in tonalità ottone. Un automatico logato "G" di identica galvanica anticata al polsino sinistro. Il connubio di tutti questi elementi conferisce a questa casacca una forte personalità dallo stile moderno ma versatile, rendendola adatta ad ambienti molto diversi tra loro: SPA, studi dentistici, ambienti Horeca, cucina, ecc.

#### COLORI DISPONIBILI



J004 Jeans blu

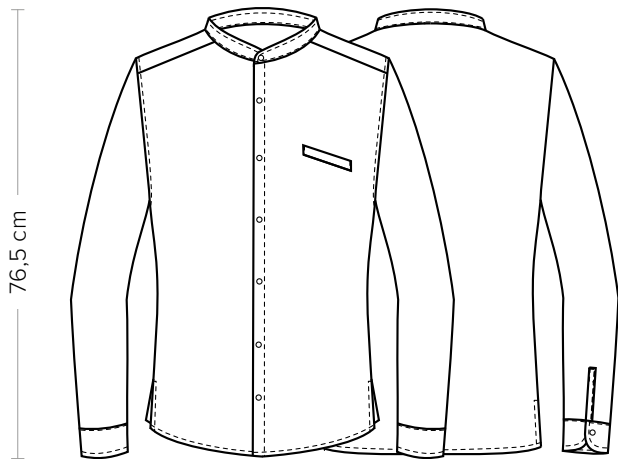
TABELLE TAGLIE  
E CORRISPONDENZE



1  
2  
3  
4

TABELLA ST-N1 SLIM FIT									
TAGLIA	XS	S	M	L	XL	XXL	XXXL	4XL	5XL
1 - SPALLE									
2 - CIRCONFERENZA TORACE	90-94	95-98	99-102	103-106	107-112	113-120	121-128	129-136	137-147
3 - CIRCONFERENZA VITA	81-85	86-89	90-93	94-97	98-104	105-114	115-124	125-134	135-145
4 - CIRCONFERENZA BACINO	93-97	98-101	102-105	106-109	110-115	116-123	124-131	132-139	140-150

**GUIDA ALLE TAGLIE** **1)** Prendere le misure anatomiche (corpo con abbigliamento intimo) senza stringere mantenendo ben teso il metro. **Nota:** nel caso vogliate indossare dei camici già con dell'abbigliamento sotto prendete le misure già abbigliati. **2)** Nel caso tra le misure prese vi fosse una misura a cavallo fra 2 taglie vi consigliamo di prendere quella più grande. **3)** Le misure della tabella sono espresse in centimetri.



**DETAILS**

- Breast pocket
- Press studs

**SIZES**

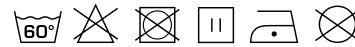
S ÷ 4XL  
Slim Fit

**COLOURS**

J004 Jeans blue

**FABRIC**

70% viscose  
27% polyester  
3% elastane  
200 g / m<sup>2</sup>



The measures indicated refer to sizes **S** for women, **L** for men. For one-size-fits-all garments, the measurements indicated are effective.

The Roger shirt is a charismatic and transversal garment, entirely packaged in a soft and fluid jeans that does not stick to the body. The fabric, a medium-weight stretch poly-viscous blend, is resistant to washing at high temperatures. Available in a long-sleeved model, characterized by a slim fit cut, Korean collar, a transversal pocket with a modern look on the left side and front buttoning with 7 press studs in brass tone. An automatic with the "G" logo in identical antique galvanic al left cuff. The combination of all these elements gives this jacket a strong personality with a modern but versatile style, making it suitable for very different environments: SPA, dental offices, Horeca environments, kitchen, etc.

**AVAILABLE COLOURS**



J004 Jeans blue

**SIZE TABLES AND CORRESPONDENCES**

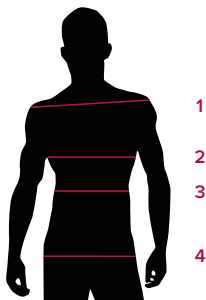


TABLE ST-N1 SLIM FIT		XS	S	M	L	XL	XXL	XXXL	4XL	5XL
<b>SIZE</b>										
<b>1 - SHOULDERS</b>										
<b>2 - CHEST</b>	90-94	95-98	99-102	103-106	107-112	113-120	121-128	129-136	137-147	
<b>3 - WAIST</b>	81-85	86-89	90-93	94-97	98-104	105-114	115-124	125-134	135-145	
<b>4 - HIPS</b>	93-97	98-101	102-105	106-109	110-115	116-123	124-131	132-139	140-150	

**SIZE GUIDE** **1)** Take the anatomical measurements (body with underwear) without tightening, keeping the measuring tape taut. Note: in case you want to wear of the gowns already with the clothing underneath take the measurements already dressed. **2)** If there is a measure between 2 sizes between the measurements taken, we advise you to take the bigger one. **3)** The measurements in the table are expressed in centimeters.